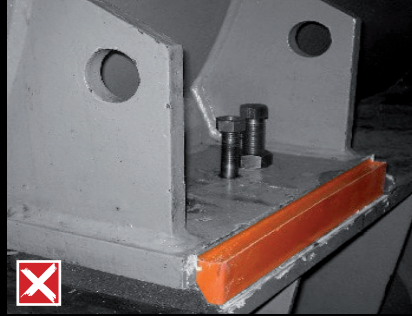
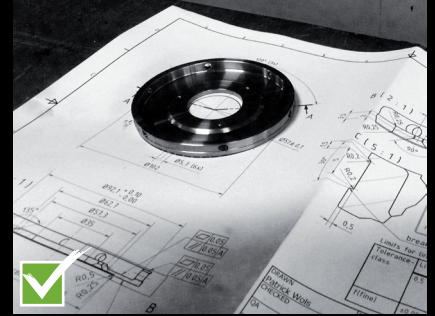




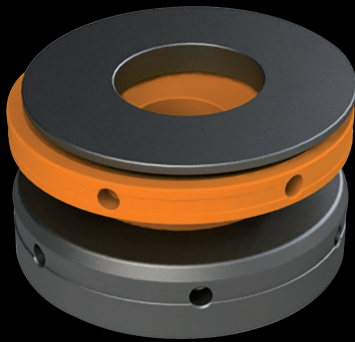
sem calços improvisados



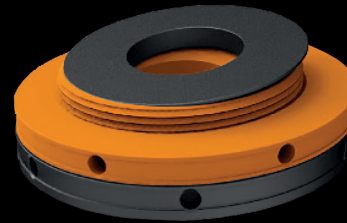
sem epóxi



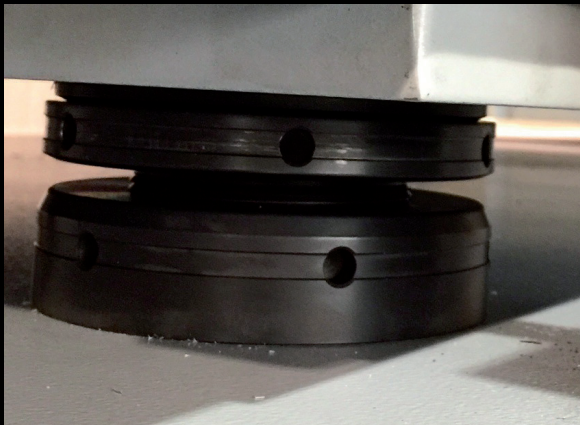
RotaChock



BasicLine



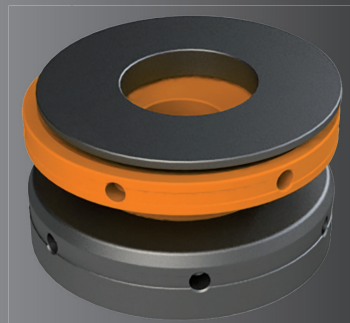
SlimLine



RotaChock para todas as máquinas rotativas

www.rotachock.com

RotaChock



TIPO BasicLine	CARGA NOMINAL [kN]	Ø EXTERNO [mm]	Ø INTERNO [mm]	ALTURA MÍNIMA [mm]	ALTURA PROJETO [mm]	ALTURA MÁXIMA [mm]	TAMANHO PADRÃO DE PARAFUSO [M]	ALTURA MÍNIMA REDUZIDA [mm]	TAMANHO PARAFUSOS OPCIONAIS [M]	PASSO [mm]	PESO [kg]
RC2	150	51	17	30	34	38	10/16	23	18	1.6	0.4
RC3	200	76	21	35	42	48	16/20	23	24	1.6	1.1
RC4	300	102	28	40	47	53	20/27	28	30	2.1	2.2
RC4.5	400	114	31	45	53	60	24/30	31	33	2.1	3.1
RC5	500	127	37	50	60	69	30/36	32	39	2.1	4.3
RC6	700	152	41	55	65	74	36/39	37	45	2.1	6.8
RC7	1000	178	46	60	68	76	42/45	45	48	3.2	10.1
RC8	1300	203	54	70	81	91	48/52	50	56	3.2	15.3
RC9	1600	229	66	75	84	93	56/64	58	68	3.2	20.7
RC10	2000	254	74	80	89	98	64/72	63	76	4.2	27.3

TIPO SlimLine	CARGA NOMINAL [kN]	Ø EXTERNO [mm]	Ø INTERNO [mm]	ALTURA MÍNIMA [mm]	ALTURA PROJETO [mm]	ALTURA MÁXIMA [mm]	TAMANHO PADRÃO DE PARAFUSO [M]	PASSO [mm]	PESO [kg]
RC3-SL	200	76	21	20	25	30	16/20	1.6	0.7
RC4-SL	300	102	31	20	25	30	16/30	2.1	1.1
RC5-SL	600	127	41	25	30	35	30/39	2.1	2.0
RC6-SL	900	152	41	30	35	40	30/39	2.1	3.2
RC7-SL	1200	178	54	30	35	40	39/52	2.1	4.9

(*) Aviso: Os parafusos opcionais devem ser calculados pelo revendedor RotaChock.

Opções de configuração:
linha alta
partes superiores alta

Materiais:
aço carbono
liga de aço
aço inoxidável 316L

RotaChock ACE, nível elevado de anticorrosão
ACE é uma solução ideal para problemas de corrosão.
Implementamos um novo processo de materiais aos

Simplesmente o melhor!

- Gama de ajuste
 - Tempo de instalação minimizado
 - Reajuste simples
 - Solução econômica
- Sem pé manco

www.rotachock.com

VULKAN

br.marketing@vulkan.com
www.vulkan.com