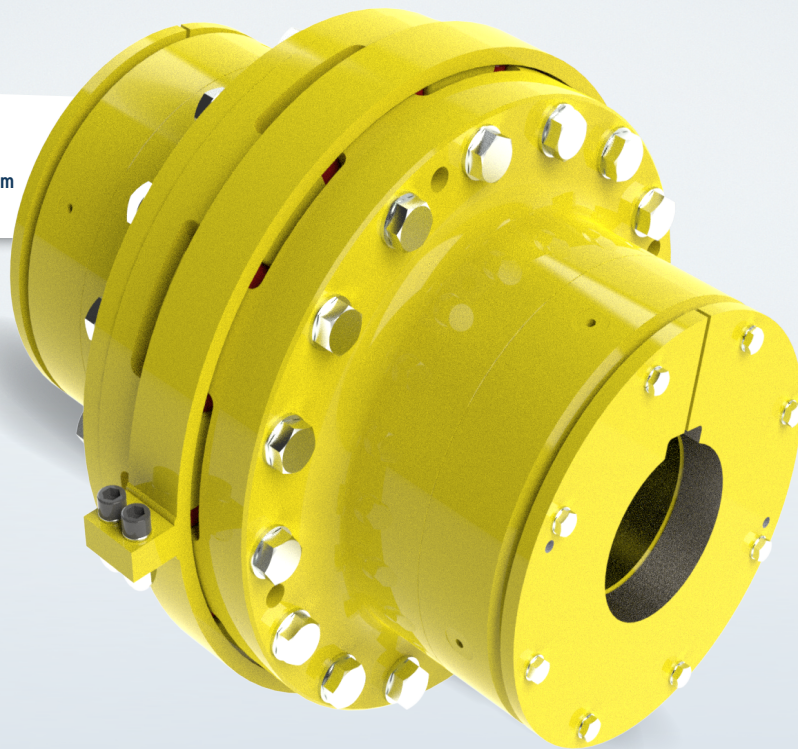


FLEXOMAX GBNX

ACOPLAMENTO FLEXÍVEL

FAIXA DE TORQUE:
44.160 Nm - 1.288.800 Nm



ACOPLAMENTO FLEXOMAX GBNX

Conheçam o novo acoplamento **FLEXOMAX GBNX** que traz como diferencial a **facilidade de instalação e manutenção** e complementa a tradicional linha FLEXOMAX GBN de acoplamentos flexíveis e torsionalmente elásticos, para transmissão de torque, com design compacto para aplicação mesmo em espaços limitados, unindo duas pontas de eixo e acomodando desalinhamentos axiais, angulares e radiais. Além de absorver choques e vibrações provenientes da máquina acionada ou acionadora.

Características do novo FLEXOMAX GBNX:

- ⊕ Anel externo bi-partido, facilitando a troca dos elementos elásticos.
- ⊕ Design modular: cubo seccionado e união através de parafusos internos com rosca, o que diminui o peso de cada parte seccionada, permitindo o içamento das peças de forma mais fácil e segura.
- ⊕ Facilidade de instalação: o novo design do cubo com ajuste deslizante entre o eixo e furação, elimina a necessidade de equipamentos adicionais, como por exemplo, para o aquecimento do cubo.
- ⊕ Facilidade de manutenção: o design modular e ajuste deslizante permite que os cubos sejam desmontados na própria instalação sem a necessidade de movimentações desnecessárias das máquinas ou a necessidade da utilização de equipamentos adicionais como saca-polias.
- ⊕ A transmissão de torque é garantida por conta da inserção de pinos de transmissão entre os cubos.
- ⊕ Dispositivo especial de bloqueio, que trava o conjunto axialmente.

DADOS TÉCNICOS FLEXOMAX GBNX

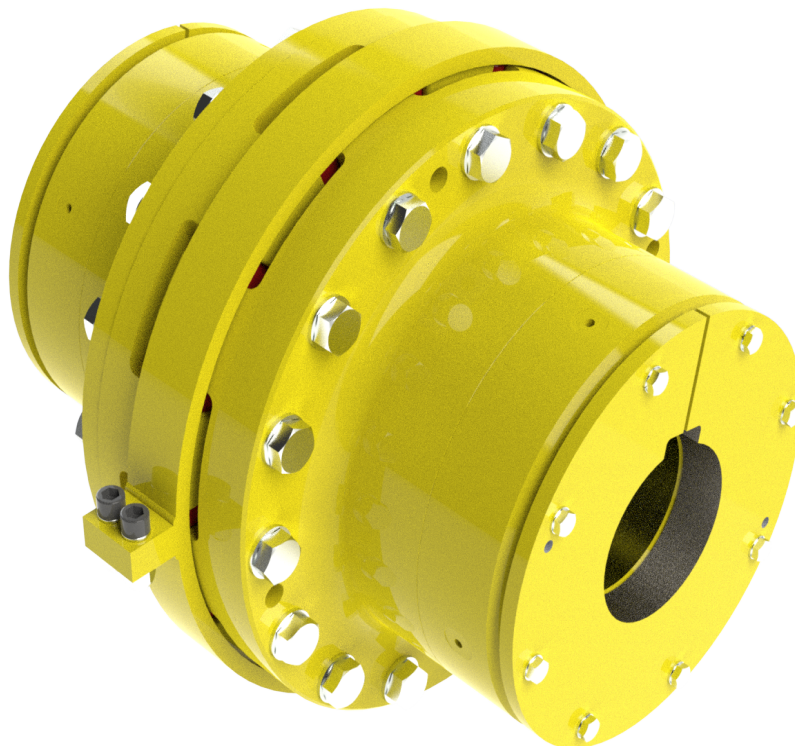


Fig. 1 Acoplamento Flexomax GBNX

Tamanho	¹ Torque (Nm)		Velocidade máx. (RPM)	³ Inércia (kgf/m ²)	³ Peso (kg)	Parafuso	² Desalinhamento máximo		
							Axial	Radial	Angular
	TkN	Tkmáx.					ΔK_a (±mm)	$\pm \Delta K_w$ (mm)	$\pm \Delta K_w$ (mm)
350	44160	59616	2100	2,39	150	M18	0,5	0,5	2,4
400	65280	88128	1900	4,41	221	M20	0,5	0,5	2,8
450	87936	118714	1700	7,27	288	M20	0,5	0,5	2,7
500	132480	178848	1500	12,5	418	M24	0,5	0,5	3,1
550	169920	229392	1350	18,3	514	M24	0,5	0,5	2,9
600	211968	286157	1250	28,7	687	M24	0,5	0,5	3,1
650	253440	342144	1150	42,2	837	M27	0,5	0,5	3,4
700	344448	465005	1050	61,1	1076	M30	0,5	0,5	3,7
800	505728	682733	950	118	1628	M30	0,5	0,5	3,5
900	696960	940896	850	192	2101	M30	0,5	0,5	3,6
1000	840000	1134000	750	319	2826	M30	0,5	0,5	4,4
1200	1288800	1739880	650	741	4636	M30	0,5	0,5	5,2

¹Os fatores de aplicação devem ser levados em conta no momento da seleção do produto. Dúvidas sobre seleção favor consultar a Vulkan.

²Maiores detalhes sobre medições de desalinhamentos podem ser encontradas no manual do produto disponível no aplicativo VConnect Platform. Demais dúvidas favor consultar a Vulkan.

³Momento de inércia e peso referem-se ao acoplamento padrão com furação no diâmetro mínimo.

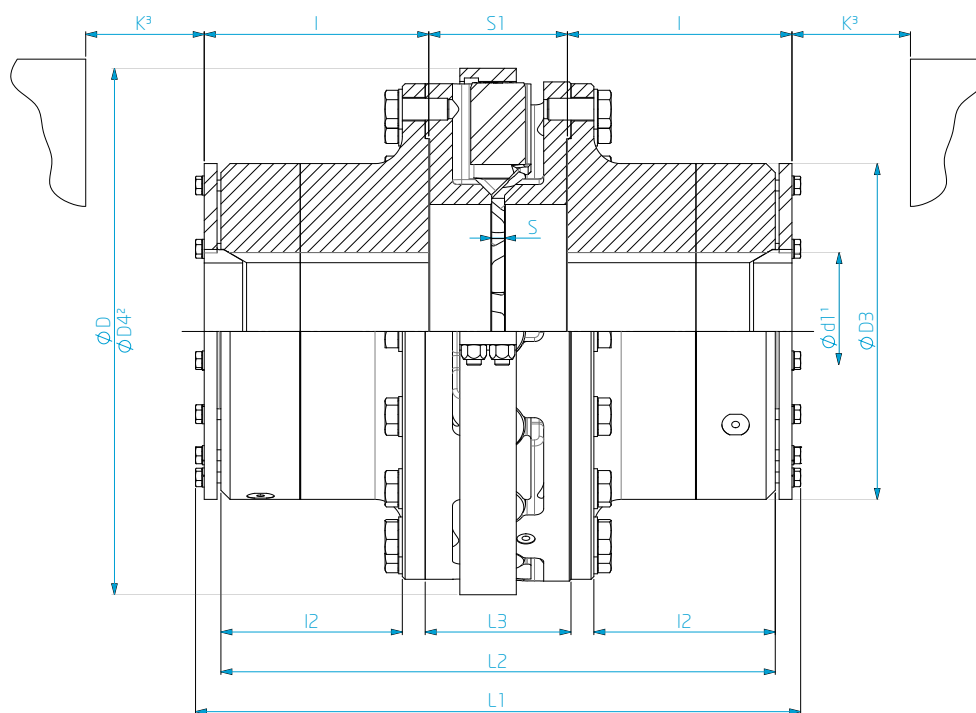


Fig. 2 Dimensões dos acoplamentos Flexomax GBNX

Tamanho	¹Torque (Nm)		D	² D4	D3	L1	L2	L3	l	l2	S	S1	³K
	mín.	mín.											
350	97	140	372	453	210	527	478	124	194,4	159	10	118	44
400	112	170	422	503	252	563	512	138	205,4	167	10	132	44
450	137	200	472	553	300	583	532	138	215,3	177	10	132	44
500	147	220	530	627	330	660	608	160	244,3	199	14	152	49
550	152	240	580	677	370	664	608	160	246,3	199	14	152	49
600	162	260	636	749	405	738	678	170	278,2	229	14	162	49
650	187	290	686	809	444	749	688	182	279,1	225	14	172	49
700	202	320	742	877	468	856	786	200	321,1	263	14	190	60
800	222	360	842	988	560	949	866	200	366,0	299	14	190	70
900	250	420	942	1088	638	963	878	214	366,9	297	17	202	70
1000	300	500	1042	1188	730	1043	958	218	403,8	330	26	208	70
1200	300	600	1242	1387	905	1123	1038	256	428,8	346	26	238	70

¹ $\varnothing d1$ máximo apresentado é válido para chaveta paralela conforme Norma DIN 6885/1 e não devem ser excedidos, pois podem causar sérios danos ao acoplamento. Para chavetas conforme norma AGMA ou outros sistemas de conexão para os cubos favor consultar a Vulkan.

²Diâmetro considerando as abas do anel externo bipartido.

³Mínimo para manutenção do acoplamento (para ambos os lados).

CONHEÇA MAIS SOBRE AS NOSSAS LINHAS DE PRODUTOS



ACOPLAMENTOS FLEXÍVEIS

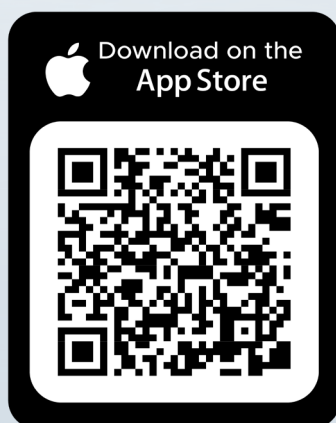
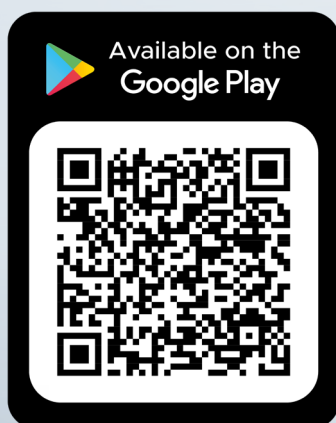


CONTRA-RECUOS E RODAS LIVRES



FREIOS E SISTEMAS DE FRENAGEM

BAIXE O NOSSO APLICATIVO VCONNECT PLATFORM



PUBLICAÇÃO:

VULKAN DRIVE TECH

CONCEITO E DESIGN:

Hackforth Holding GmbH & Co. KG
VULKAN Marketing
Heerstraße 66, 44653 Herne / Germany

EDIÇÃO: 04/2022

Todos os direitos de tradução,
impressão e duplicação são reservados.
Qualquer alteração por atualização técnica são
reservadas. Dúvidas ou solicitações entre em
contato com a Vulkan.

    **VULKAN DO BRASIL**

br.marketing@vulkan.com